

# PORT FORUM BERTH F9

---

PORT FORUM BERTH F9

# SPÉCIFICATIONS.



Prix demandé  
EUR 275 000



Durée du bail  
until 2030



Longueur maximale  
50m



Largeur maximale  
12m

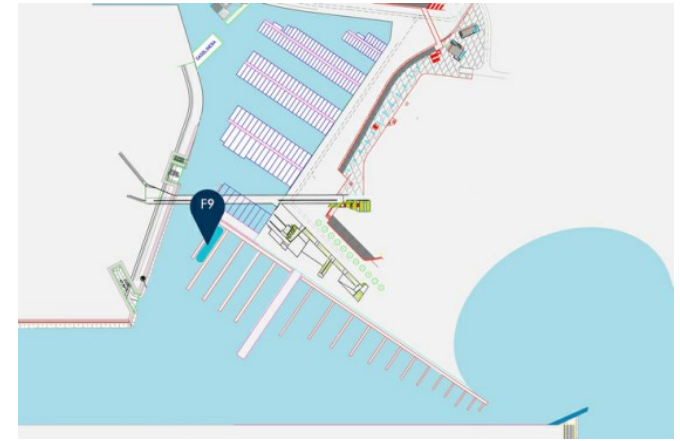


Numéro de la place de port  
F9

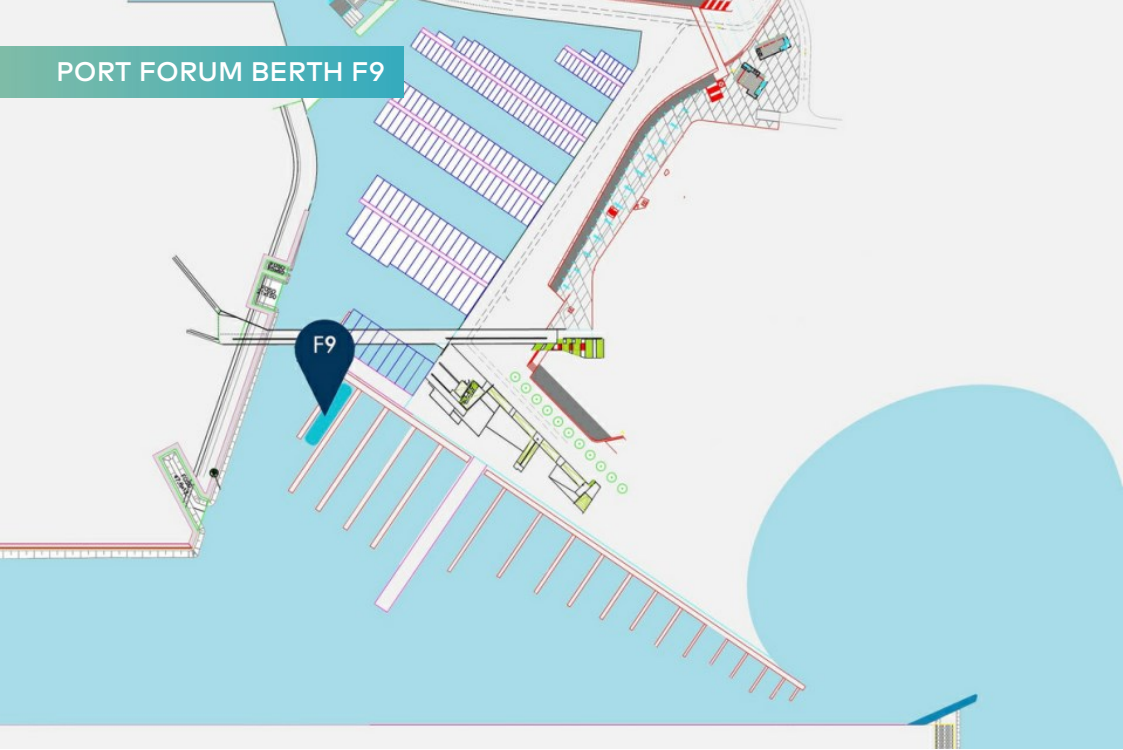


Nom du port et lieu  
Port Forum, Barcelona, Spain

[Voir la place de port sur le site web](#)



PORT FORUM BERTH F9



PORT FORUM BERTH F9

# APERÇU.

Port Forum is located at the start of Avinguda Diagonal in Barcelona, just 15 minutes from the city centre and 30 minutes from the airport. The marina is easily accessible by car at the intersection of Avinguda Diagonal and the Ronda del Litoral. The exits off the Ronda del Litoral have direct access to Port Forum's two underground car parks, which include a total of more than 1000 parking spaces.

## Principales caractéristiques

---

Lease until June 2030

---

Permanent security station

---

Surveillance 24 hours a day, 365 days a year

---

More than 80 CCTV cameras throughout the marina area

---

Covered car park

---

Gas station

---

Fuel bunkering

---

150 ton travelift and technical area

---

# BURGESS

# WORLD CLASS. WORLD WIDE.

London +44 20 7766 4300	Monaco +377 97 97 81 21	New York +1 212 223 0410	Miami +1 305 672 0150	Singapore +65 9665 8990	Beverly Hills +1 310 424 5112	Palma +34 971 495 413	Athens +30 210 967 1661
	Dubai +971 4 425 5874	Phuket +66 7623 9739	Hong Kong +852 6496 2094	Tokyo +81 46 738 8612	Sydney +61 499 945 557	Mumbai +91 98211 67253	

La publicité de ce(s) navire(s) dans des publications imprimées, sur Internet ou sur tout autre support n'est pas autorisée sans l'autorisation écrite préalable de Burgess.  
Toutes les informations sont données de bonne foi et sont considérées comme exactes, mais elles ne peuvent être garanties.

Dernière mise à jour : 29 février 2024