

MALKIA



Principales caractéristiques

MALKIA

Cruising



At anchor



Sun deck



Upper deck



BURGESS

Discover the difference.
burgessyachts.com



MALKIA

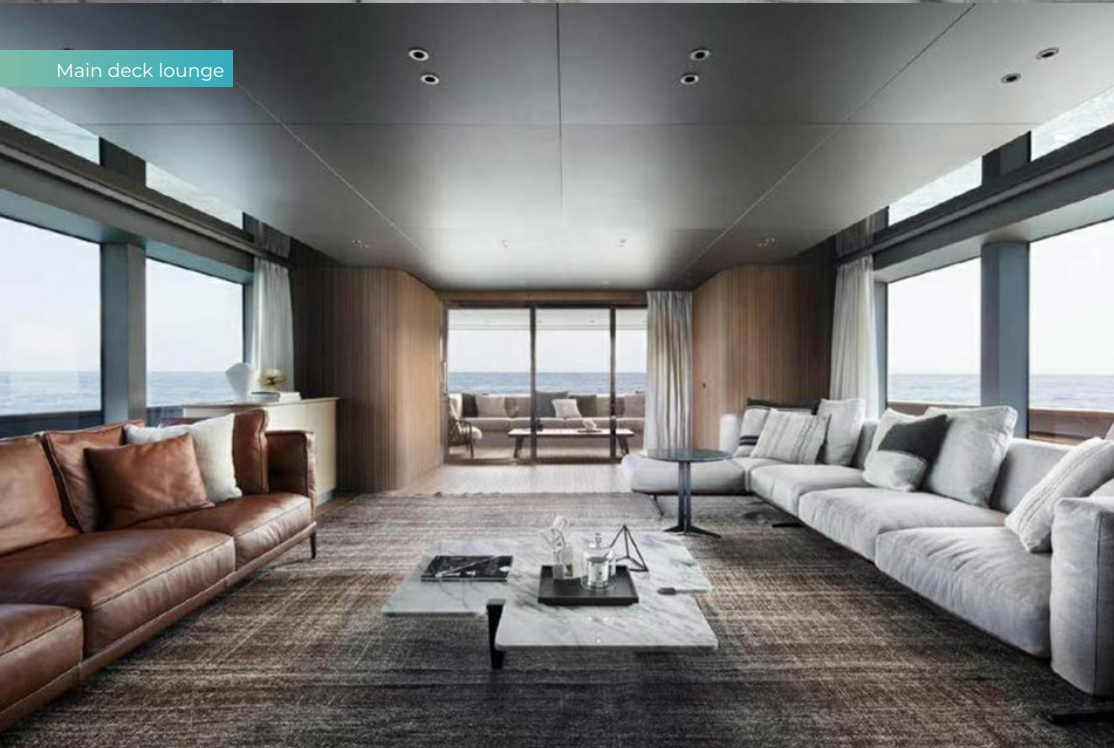
Upper deck aft



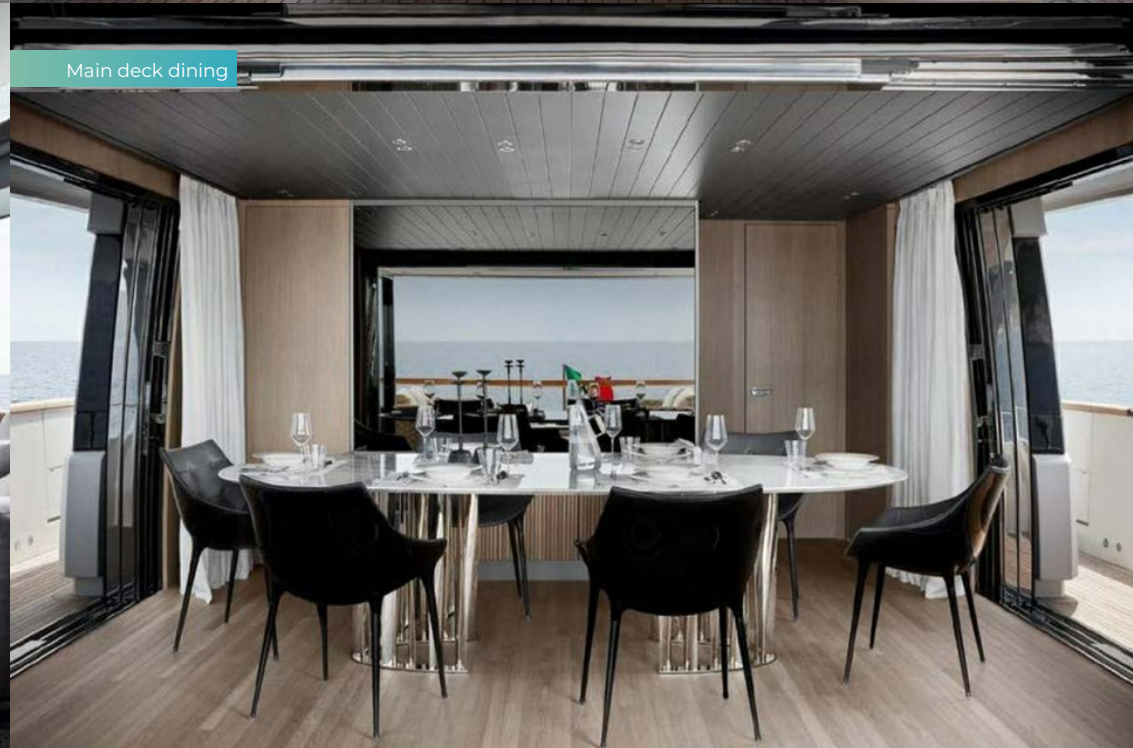
Main deck aft



Main deck lounge



Main deck dining



BURGESS

Discover the difference.
burgessyachts.com



MALKIA

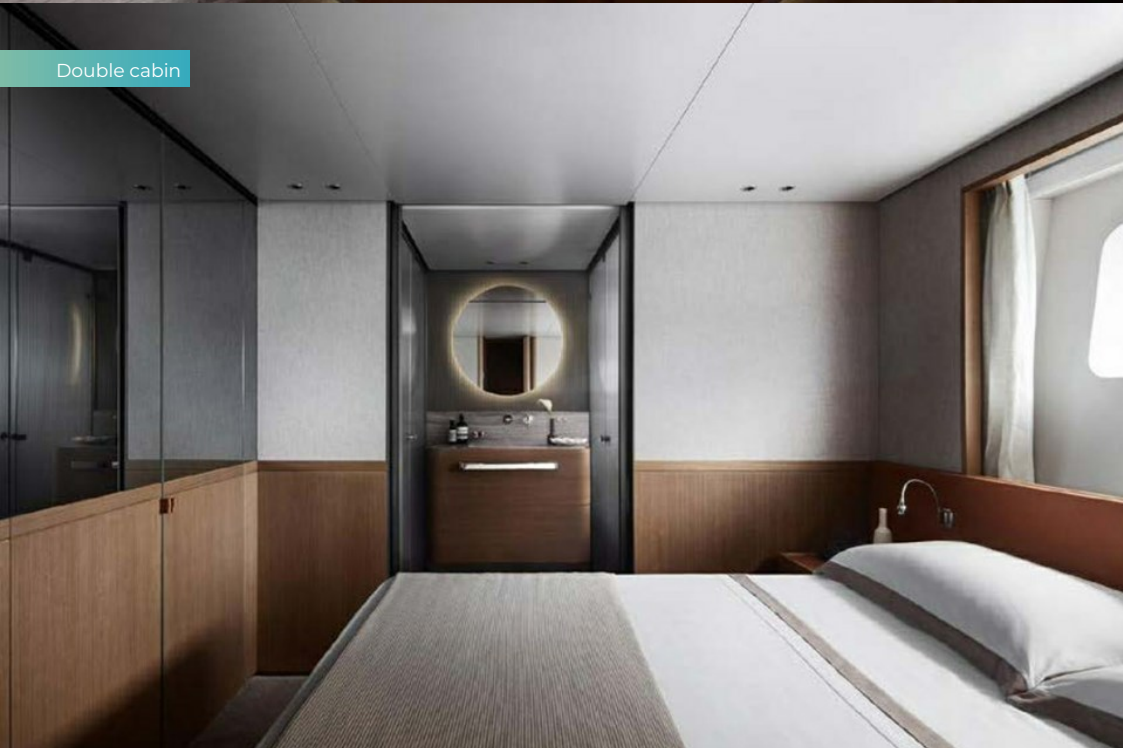
Master cabin



Master bathroom



Double cabin



Twin cabin



MALKIA

SPECIFICATIONS.



Longueur
29,6m



Chantier
2020, Sanlorenzo



Largeur
7,6m



Tirant d'eau
2m



Tonnage brut
113



Vitesse de croisière
14 knots



Vitesse maximale
20 knots



Consommation de carburant en vitesse de croisière
400 litres par heure



Invités
8



Nb de cabines invités
5 (3 × double, 2 × twin)



Équipage
5

[Voir le yacht sur le site](#)



MALKIA

ANNEXES & JEUX NAUTIQUES



1 × Tender



1 × SeaBob



Inflatable tows



Snorkelling gear

BURGESS

WORLD CLASS. WORLD WIDE.

London +44 20 7766 4300	Monaco +377 97 97 81 21	New York +1 212 223 0410	Miami +1 305 672 0150	Singapore +65 9665 8990	Beverly Hills +1 310 424 5112	Palma +34 971 495 413	Athens +30 210 967 1661
Dubai +971 4 425 5874	Phuket +66 7623 9739	Hong Kong +852 6496 2094	Tokyo +81 46 738 8612	Sydney +61 499 945 557	Mumbai +91 98211 67253	Shanghai +86 187 0898 6800	Rio de Janeiro +55 21 2553-3238
Aspen +1 970 710 2294							

La publicité de ce(s) navire(s) dans des publications imprimées, sur Internet ou sur tout autre support n'est pas autorisée sans l'autorisation écrite préalable de Burgess.
Toutes les informations sont données de bonne foi et sont considérées comme exactes, mais elles ne peuvent être garanties.

Dernière mise à jour : 14 février 2025