

**FX**

---



FX

**APERÇU.**

## Principales caractéristiques

---

Extended swim platform

---

Exercise equipment

---

Jacuzzi on flybridge

---

Zero speed stabilisers to reduce any rolling motion while at anchor

---



FX

Cruising



Sun deck



Sun deck



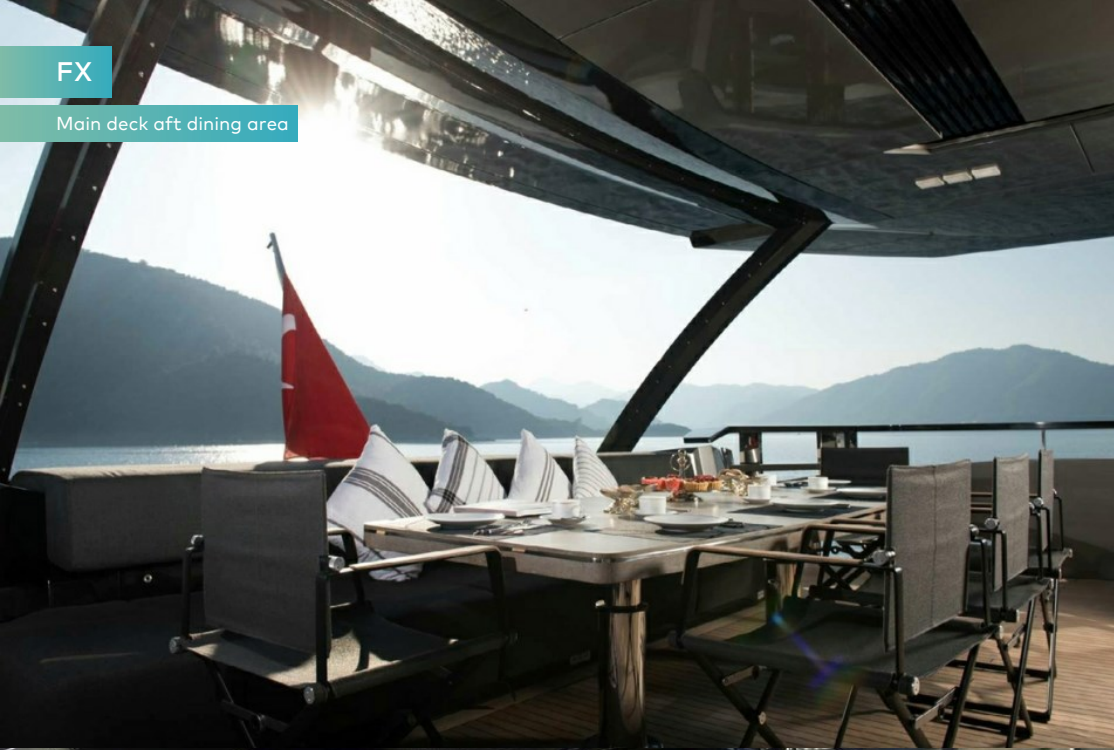
Foredeck





FX

Main deck aft dining area



Sun deck



Sun deck



Main deck lounge





FX

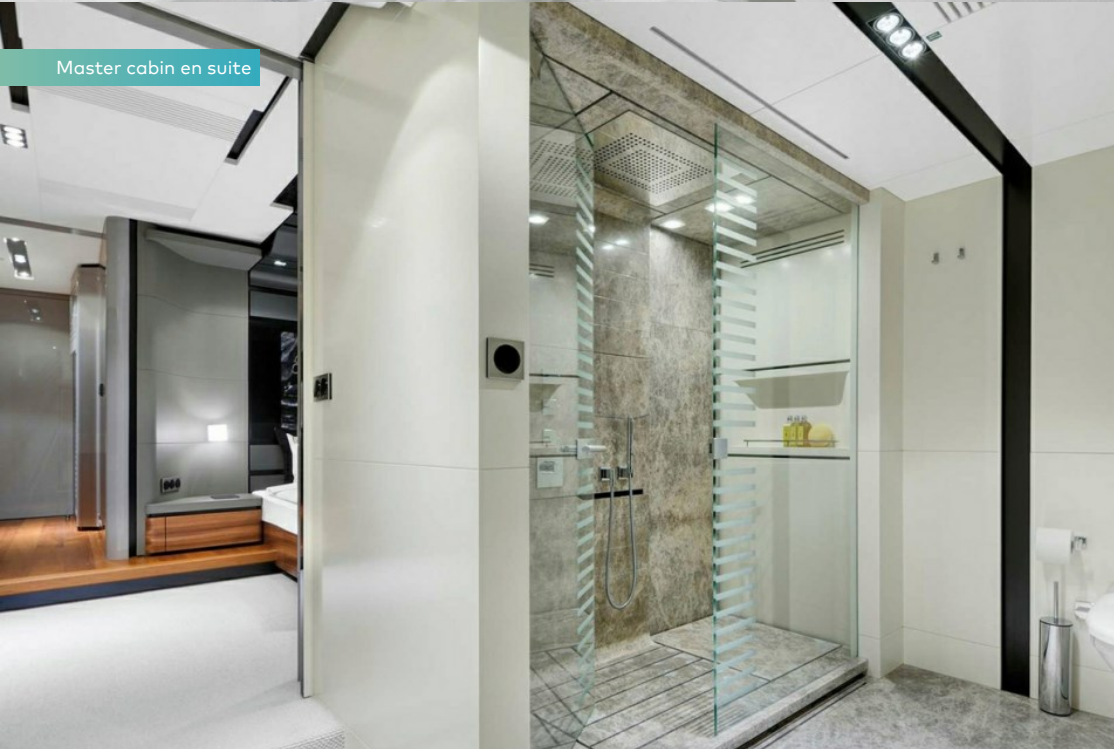
Main deck dining area



Master cabin



Master cabin en suite



Master office





FX

# SPÉCIFICATIONS.



Longueur  
38m



Chantier  
2016, Peri Yachts, Turkey



Designer d'intérieur  
Scaro Design



Largeur  
8,1m



Tirant d'eau  
1,6m



Tonnage brut  
295



Vitesse de croisière  
20 knots



Vitesse maximale  
24 knots



Consommation de carburant en vitesse de croisière  
1 000 litres par heure



Moteurs  
2 x 2 250hp MTU



Invités  
10



Nb de cabines invités  
5 (3 x double, 2 x twin, 2 x additional berths)



Équipage  
7

[Voir le yacht sur le site](#)



## Annexes & jeux nautiques

---



1 x Tender



1 x Deck jacuzzi



2 x Stand up paddleboards



Wakeboard



Kneeboard



Waterskis



Inflatable tows

# BURGESS

# WORLD CLASS. WORLD WIDE.

London +44 20 7766 4300	Monaco +377 97 97 81 21	New York +1 212 223 0410	Miami +1 305 672 0150	Singapore +65 9665 8990	Beverly Hills +1 310 424 5112	Palma +34 971 495 413	Athens +30 210 967 1661
	Dubai +971 4 425 5874	Phuket +66 7623 9739	Hong Kong +852 6496 2094	Tokyo +81 46 738 8612	Sydney +61 499 945 557	Mumbai +91 98211 67253	

La publicité de ce(s) navire(s) dans des publications imprimées, sur Internet ou sur tout autre support n'est pas autorisée sans l'autorisation écrite préalable de Burgess.  
Toutes les informations sont données de bonne foi et sont considérées comme exactes, mais elles ne peuvent être garanties.

Dernière mise à jour : 01 mars 2024