

# EL REY

---



EL REY

**APERÇU.**

## Principales caractéristiques

---

**Recently refitted**

---

**Low fuel consumption**

---

**Exercise equipment**

---

**Jacuzzi on the foredeck**

---

**Zero speed stabilisers to reduce any rolling motion while at anchor**

---

# EL REY

Aerial view



Cruising



Aft decks



Fly bridge



# EL REY

Bridge deck aft



Bridge deck aft



Foredeck



Foredeck jacuzzi



EL REY

Main deck aft



Main deck aft



Main deck lounge



Main deck lounge



EL REY

Main deck lounge



Main deck bar and open plan galley



Main deck forward



Main deck forward



# EL REY

Lower deck master cabin



Master bathroom en suit



Lower deck double cabin



Lower deck double cabin



EL REY

Lower deck twin cabin



Aerial view



Swim platform





EL REY

# SPECIFICATIONS.



Longueur  
**35,4m**



Chantier  
**1987 (refitted 2022), San Pedro Boat Works,  
United States Of America**



Largeur  
**7,4m**



Tirant d'eau  
**2,3m**



Tonnage brut  
**158**



Vitesse de croisière  
**12 knots**



Vitesse maximale  
**16 knots**



Consommation de carburant en vitesse de croisière  
**192 litres par heure**



Moteurs  
**2 x 888hp Caterpillar**



Invités  
**10**



Nb de cabines invités  
**5 (4 x double, 1 x twin)**



Équipage  
**5**

[Voir le yacht sur le site](#)  
[Regarder la vidéo du yacht](#)



EL REY

# ANNEXES & JEUX NAUTIQUES



1 x Tender



1 x Deck jacuzzi



2 x Waverunners



2 x Kayaks



2 x Stand up paddleboards



Wakeboard



Scuba diving equipment



Snorkelling gear



Fishing gear

EL REY

# REMISE EN FORME & BIEN-ETRE

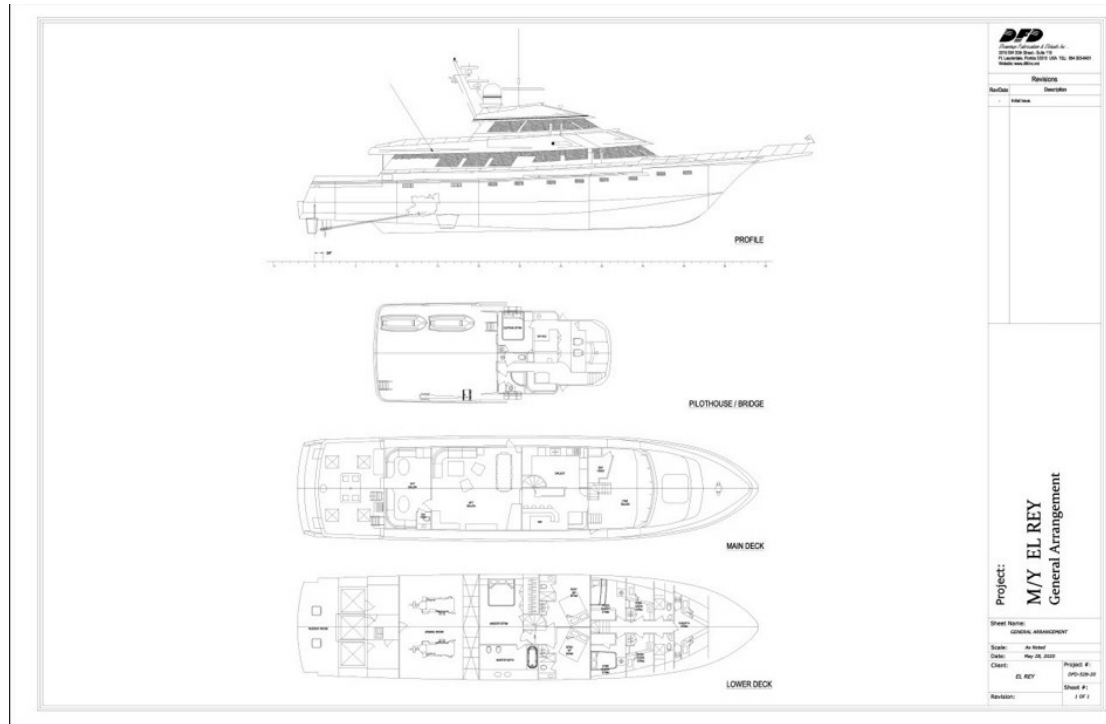


Treadmill



Upright stationary bike





# BURGESS

# WORLD CLASS. WORLD WIDE.

<b>London</b> +44 20 7766 4300	<b>Monaco</b> +377 97 97 81 21	<b>New York</b> +1 212 223 0410	<b>Miami</b> +1 305 672 0150	<b>Singapore</b> +65 9665 8990	<b>Beverly Hills</b> +1 310 424 5112	<b>Palma</b> +34 971 495 413	<b>Athens</b> +30 210 967 1661
<b>Dubai</b> +971 4 425 5874	<b>Phuket</b> +66 7623 9739	<b>Hong Kong</b> +852 6496 2094	<b>Tokyo</b> +81 46 738 8612	<b>Sydney</b> +61 499 945 557	<b>Mumbai</b> +91 98211 67253	<b>Shanghai</b> +86 187 0898 6800	<b>Rio de Janeiro</b> +55 21 2553-3238
<b>Aspen</b> +1 970 710 2294							

La publicité de ce(s) navire(s) dans des publications imprimées, sur Internet ou sur tout autre support n'est pas autorisée sans l'autorisation écrite préalable de Burgess.  
Toutes les informations sont données de bonne foi et sont considérées comme exactes, mais elles ne peuvent être garanties.

Dernière mise à jour : 10 mars 2025