

# CALYPSO





CALYPSO

**APERÇU.**

## Principales caractéristiques

---

**Flexible cabin configurations**

---

**Zero speed stabilisers to reduce any rolling motion while at anchor**

---

**Jacuzzi on sun deck**

---

**Low fuel consumption**

---

**Exercise equipment**

---

CALYPSO

Aerial view



Cruising



Sun deck jacuzzi



Sun deck jacuzzi



BURGESS

Discover the difference.  
burgessyachts.com





CALYPSO

Sun deck



Main deck aft



Main deck aft



Main deck aft





# CALYPSO

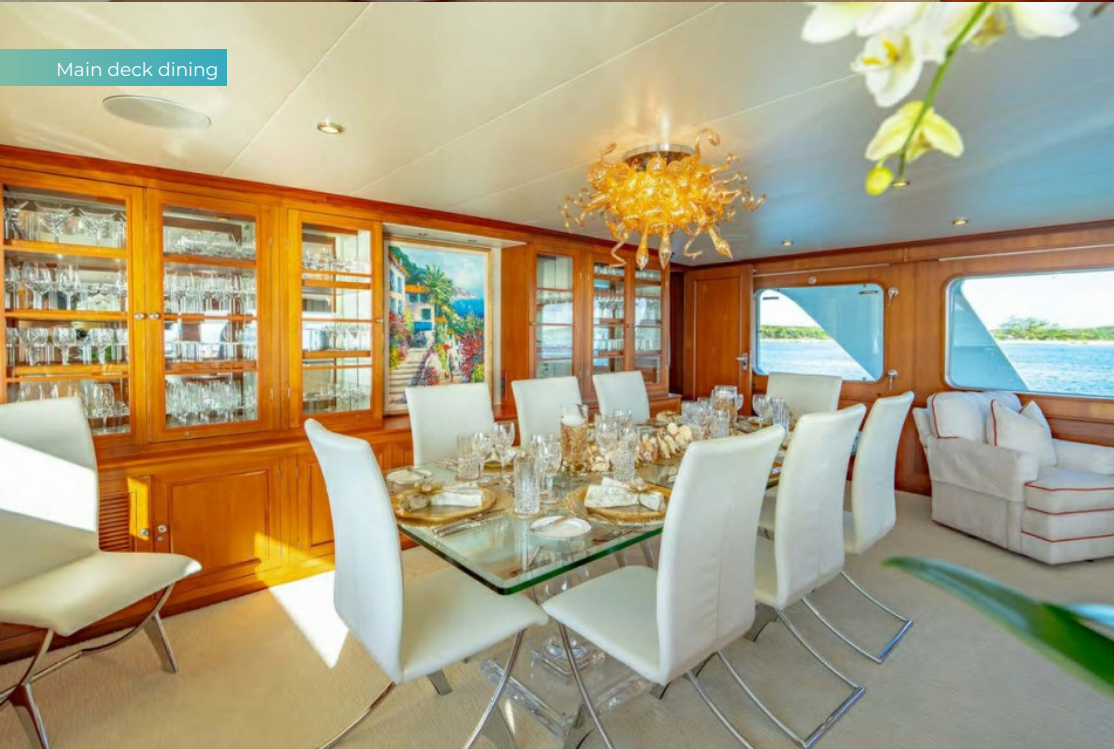
Main deck lounge



Main deck lounge



Main deck dining



Bridge





CALYPSO

Main deck master cabin



Main deck master cabin



Master cabin office



Master cabin office



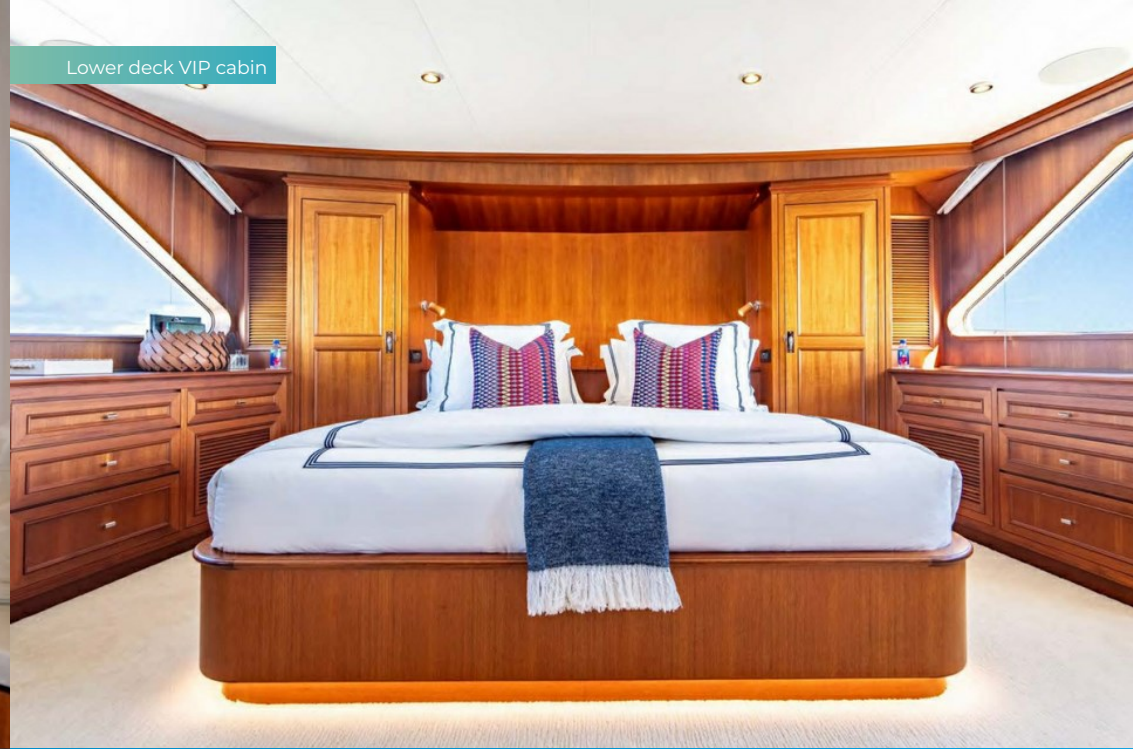


# CALYPSO

Master bathroom en suit



Lower deck VIP cabin



Lower deck twin cabin



Tender





CALYPSO

Toys



Aerial view



BURGESS

Discover the difference.  
burgessyachts.com





CALYPSO

# SPECIFICATIONS.



Longueur  
**38,4m**



Chantier  
**1978 (refitted 2019, refurbished 2019), Feadship,  
C Van Lent & Zonen, The Netherlands**



Designer d'intérieur  
**Owner's own design**



Largeur  
**7,5m**



Tirant d'eau  
**2,4m**



Tonnage brut  
**283**



Vitesse de croisière  
**10 knots**



Vitesse maximale  
**13 knots**



Consommation de carburant en vitesse de croisière  
**30 litres par heure**



Moteurs  
**2 x 600hp Caterpillar**



Invités  
**11**

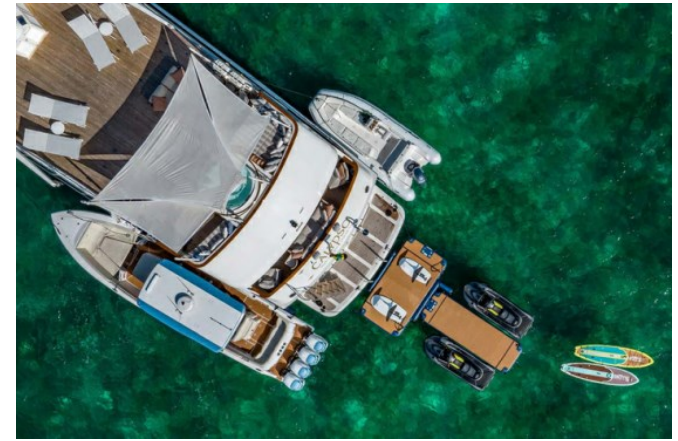


Nb de cabines invités  
**5 (4 x double, 1 x twin, 1 x additional berths)**



Équipage  
**8**

[Voir le yacht sur le site](#)  
[Regarder la vidéo du yacht](#)





CALYPSO

# ANNEXES & JEUX NAUTIQUES



2 × Tenders



2 × Waverunners



2 × eFoils



2 × Stand up paddleboards



Wakeboard



Inflatable tows



Snorkelling gear



CALYPSO

# REMISE EN FORME & BIEN-ETRE



Exercise balls



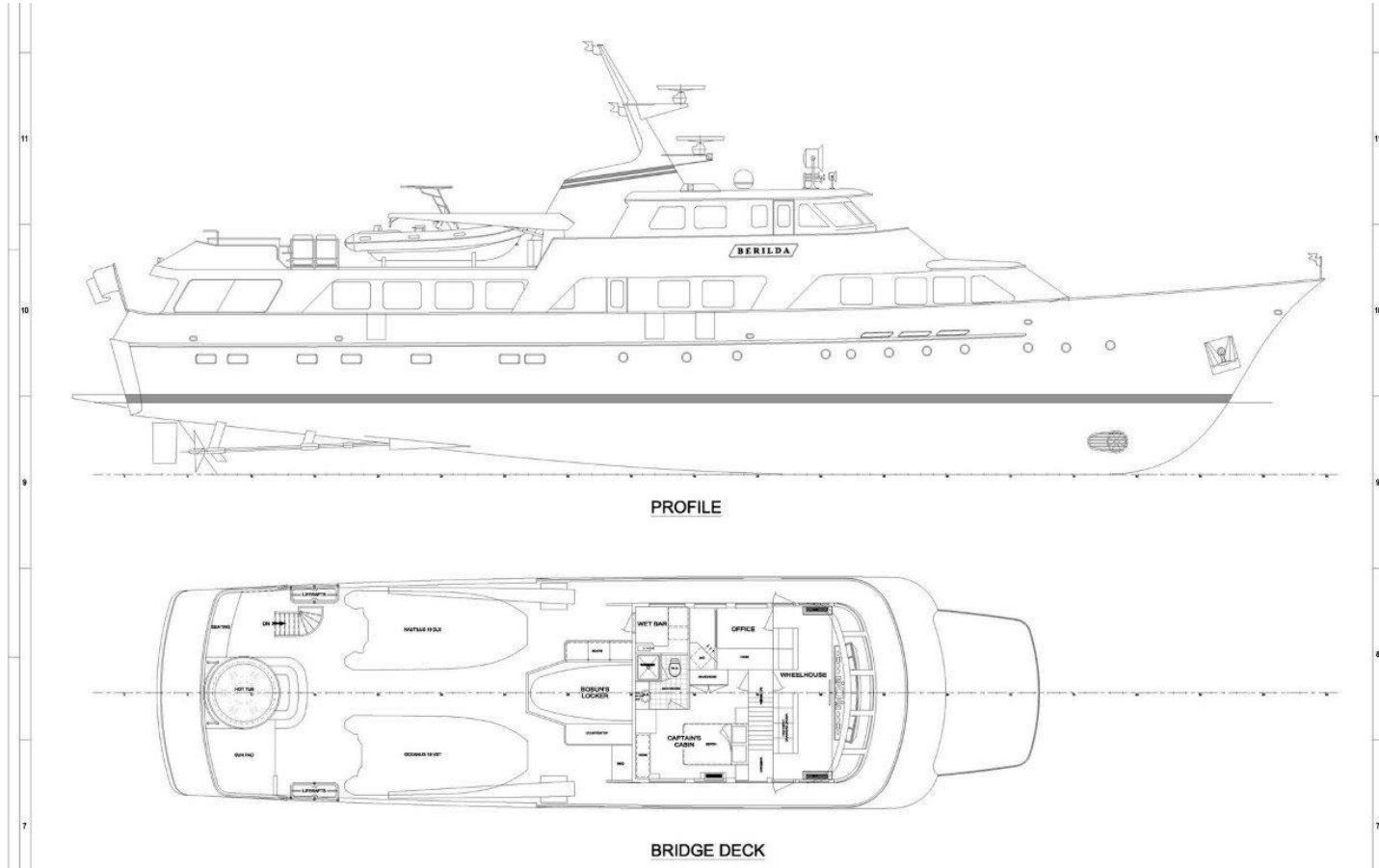
Upright stationary bike



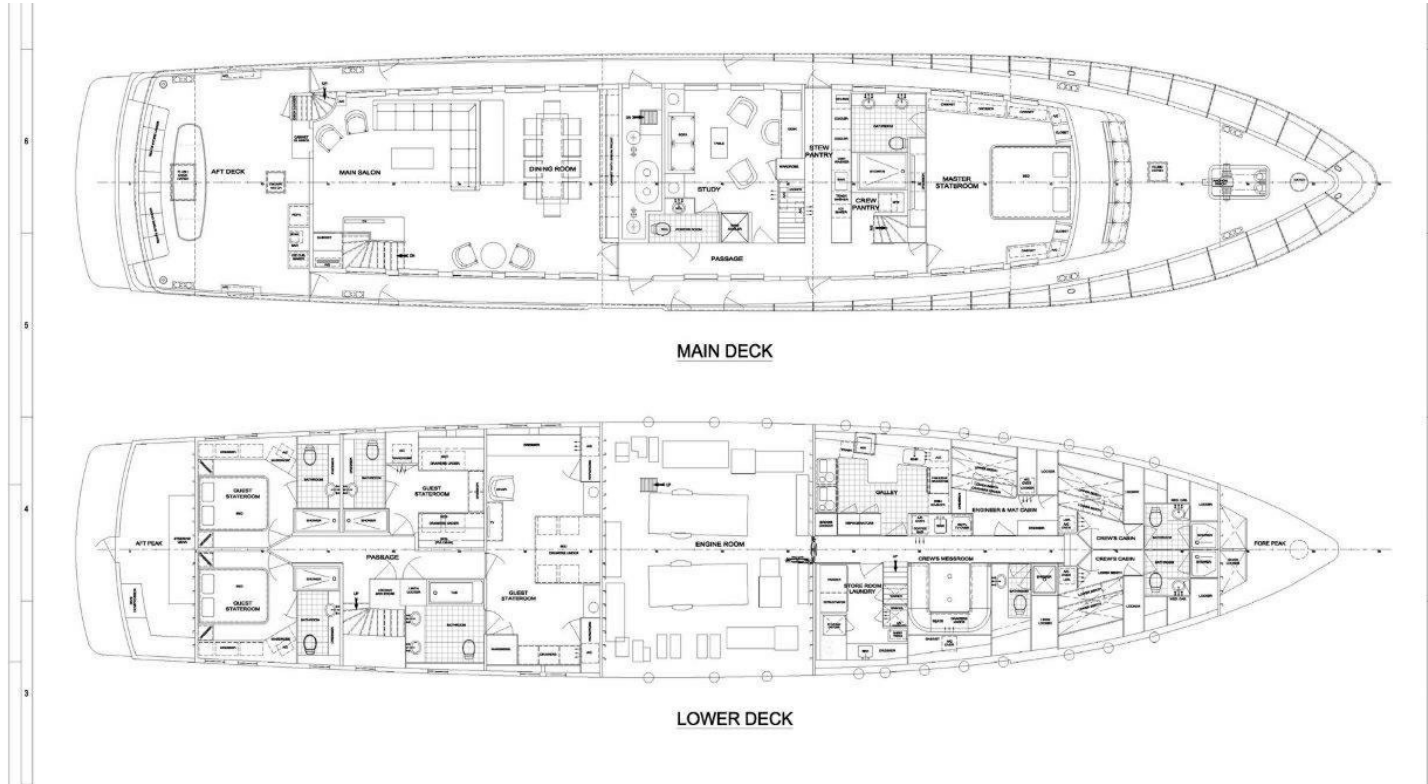
Yoga mats













# BURGESS

# WORLD CLASS. WORLD WIDE.

<b>London</b> +44 20 7766 4300	<b>Monaco</b> +377 97 97 81 21	<b>New York</b> +1 212 223 0410	<b>Miami</b> +1 305 672 0150	<b>Singapore</b> +65 9665 8990	<b>Beverly Hills</b> +1 310 424 5112	<b>Palma</b> +34 971 495 413	<b>Athens</b> +30 210 967 1661
<b>Dubai</b> +971 4 425 5874	<b>Phuket</b> +66 7623 9739	<b>Hong Kong</b> +852 6496 2094	<b>Tokyo</b> +81 46 738 8612	<b>Sydney</b> +61 499 945 557	<b>Mumbai</b> +91 98211 67253	<b>Shanghai</b> +86 187 0898 6800	<b>Rio de Janeiro</b> +55 21 2553-3238

La publicité de ce(s) navire(s) dans des publications imprimées, sur Internet ou sur tout autre support n'est pas autorisée sans l'autorisation écrite préalable de Burgess.  
Toutes les informations sont données de bonne foi et sont considérées comme exactes, mais elles ne peuvent être garanties.

Dernière mise à jour : 10 décembre 2024